

FABRICAÇÃO - REVISÃO - USINAGEM
FABRICACIÓN - REVISIÓN - MECANIZADO

USIMARCH
EQUIPAMENTOS INDUSTRIAIS



SOBRE NÓS

SOBRE NOSOTROS



QUALIDADE
USIMARCH
PONTUALIDADE

AMPLA ESTRUTURA PARA MELHOR ATENDER

AMPLA ESTRUCTURA PARA MEJOR ATENDERLOS

A inovação é a essência da **USIMARCH**. Estamos constantemente em busca de novas **soluções para aprimorar processos, máquinas e equipamentos**, sempre atendendo às exigências do mercado e às normas reguladoras de segurança. Nosso compromisso é garantir uma produção cada vez mais eficiente, excelência no atendimento e alcançar os melhores resultados para você, cliente.

A USIMARCH está localizada em uma das principais áreas industriais de Sertãozinho-SP. Desde 2006, atendendo às necessidades e demandas do setor com soluções personalizadas, a empresa acumula um vasto know-how e equipamentos modernos. **Temos ampla experiência na fabricação de produtos, prestação de serviços de revisão e usinagem, entre outros.**

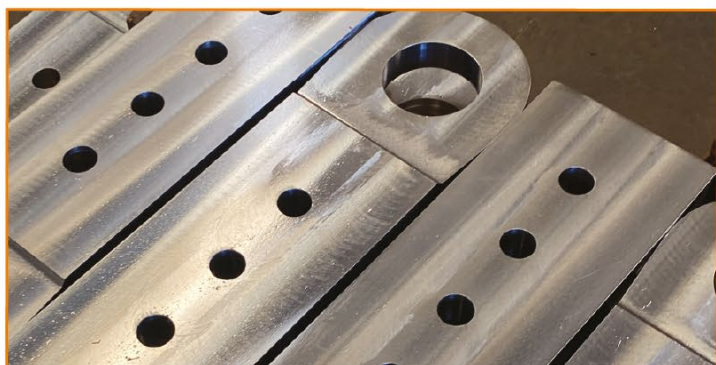
La innovación es la esencia de USIMARCH. Buscamos constantemente nuevas soluciones para mejorar procesos, máquinas y equipos, cumpliendo siempre con las exigencias del mercado y los estándares regulatorios de seguridad. Nuestro compromiso es garantizar una producción cada vez más eficiente, un excelente servicio y lograr los mejores resultados para usted, el cliente.

USIMARCH está ubicada en una de las principales zonas industriales de Sertãozinho-SP. Desde 2006, respondiendo a las necesidades y exigencias del sector con soluciones personalizadas, la empresa ha acumulado un amplio know-how y modernos equipos. Contamos con amplia experiencia en la fabricación de productos, brindando servicios de revisión y mecanizado, entre otros.



AGILIDADE E PRECISÃO EM SERVIÇOS DE USINAGEM

AGILIDAD Y PRECISIÓN EN SERVICIOS DE MAQUINADO

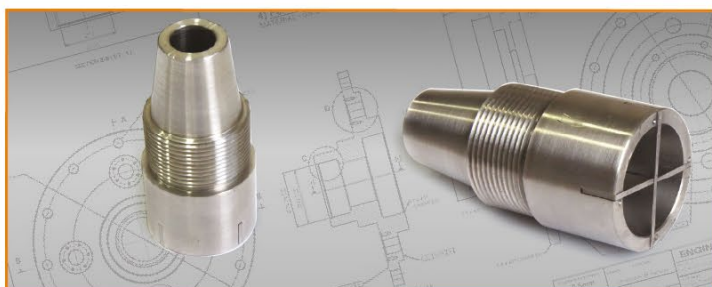


EXECUÇÃO DE SERVIÇOS DE USINAGEM, A PARTIR DE DESENHOS E PROJETOS FORNECIDOS PELO CLIENTE

EXECUCIÓN DE SERVICIOS DE MAQUINADO, APARTIR DE DISEÑOS Y PROYECTOS SUMINISTRADOS POR EL CLIENTE

Centro de usinagem
Torno CNC
Furadeira radial
Fresadora ferramenteira

Centro de maquinado
Torno CNC
Taladro radial
Fresadora



Bico multijato em aço inox Bico multijato en acero inoxidable

EQUIPAMENTOS DESENVOLVIDOS CONFORME A NECESSIDADE

EQUIPAMIENTOS DESARROLLADOS CONFORME LA **NECESIDAD**

ATUADOR PARA CONTROLE ROTATIVO

ACTUADOR DE DAMPER ROTATIVO



Aplicação com diversas marcas de posicionadores

Aplicación con diversas marcas de posicionadores

Posicionador Bray

Posicionador Metso



Aplicação: Controle da abertura e fechamento de ventiladores e exaustores de caldeira e outros equipamentos.

Aplicación: Control de la apertura y maniobra de ventiladores e inducidos de caldera y otros equipamientos.



Posicionador ABB



Posicionador Emerson



Posicionador Foxboro



Posicionador Smar



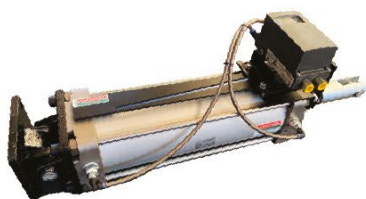
Posicionador União Brasil

ATUADOR PARA CONTROLE LINEAR

ACTUADOR DE DAMPER LINEAR

Aplicação: Controle da abertura e fechamento de comportas, desviadores de bagaço e outros equipamentos.

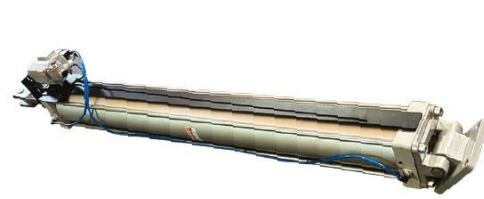
Aplicación: Control de la apertura y cierre de compuertas, desviadores de bagazo y otros equipamientos.



Posicionador Metso



Posicionador Smar



Posicionador União Brasil

APALPADOR

PALPADOR

Aplicação: Medição e controle do nível de produtos em esteiras, elaborado de acordo com a utilidade.

Aplicación: Medición y control del nivel de productos en transportadoras, elaborado de acuerdo con la utilidad.



POTE DE LAMA E SELAGEM

POTE DE LAMA Y SELLO

Aplicação: Linha de processo / instrumentação em geral, desenvolvido conforme a necessidade do uso.

Aplicación: Línea de proceso/instrumentación en general, desarrollado conforme la necesidad del uso.



DISTRIBUIDOR DE AR

DISTRIBUIDORES DE AIRE

Aplicação: Linha de processo / instrumentação em geral, desenvolvido conforme a necessidade do uso.

Aplicación: Línea de proceso/instrumentación en general, desarrollado conforme la necesidad del uso.



SISTEMA AUTOMÁTICO DE DOSAGEM DE ANTIESPUMANTE E DISPERSANTE

SISTEMA AUTOMÁTICO DE DOSIFICACIÓN DE ANTIESPUMANTE Y DISPERSANTE



SISTEMA MODELO INDIVIDUAL

SISTEMA MODELO INDIVIDUAL



Dosador individual com ejeção de até 1 litro
Dosificador individual con inyección de hasta 1 litro



Instalação do dosador individual nas dornas de fermentação

Instalación del dosificador individual en las dornas de fermentación

Principais características do dosador individual:

- Cilindro pneumático;
- Volume de ejeção de até 1 litro;
- Regulador manual de volume;
- Válvulas de retenção;
- Válvula solenóide 5/2 vias;
- Conjunto lubrífil;
- Simples instalação.

Principales características del dosificador individual:

- Cilindro neumático;
- Volumen de inyección de hasta 1 litro;
- Regulador manual de volumen;
- Válvulas de retención;
- Válvula solenóide 5/2 vias;
- Conjunto lubrífil;
- Simples instalación.

SISTEMA MODELO COLETIVO

SISTEMA MODELO COLECTIVO

Tanque de inox de 200 / 500 litros com dosador a definir o tamanho
Tanque de inoxidable de 200 / 500 litros con dosificador a definir el tamaño



Benefícios do sistema automático:

- Redução de consumo;
- Controle preciso de dosagem;
- Eficiência na ejeção;
- Controle de fornecedores;
- Baixo investimento;
- Menor mão de obra;
- Retorno garantido do investimento.

Beneficios del sistema automático:

- Reducción de consumo;
- Control preciso de Dosificación;
- Eficiencia en la Inyección;
- Control de proveedores;
- Baja Inversión;
- Poca mano de obra;
- Retorno garantizado de la inversión.

ACESSÓRIOS DOS SISTEMAS

ACCESÓRIOS DE LOS SISTEMAS

Bico injetor de antiespumante em forma de leque
Pico inyector de antiespumante en forma de aspersor

Sonda de detecção de espuma
Sonda de detectora de espuma

Bico injetor de dispersante em forma de jato
Pico inyector de dispersante en forma de jato

Válvula com atuador e monitor de posição
Válvula con actuador y monitor de posición

Flange de fixação do bico injetor e da sonda
Flange de fijación del pico inyector y de la sonda

Válvula de retenção
Válvula de retención

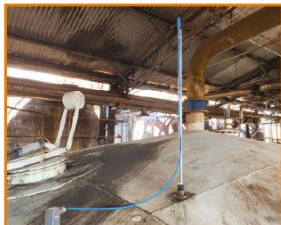
Porca de ajuste do bico injetor e da sonda
Tuerca de ajuste del pico inyector y de la sonda

Filtro regulador e lubrificador de ar
Filtro regulador y lubricador de aire

Válvula solenóide 5/2 vias
Válvula solenóide 5/2 vias



Bico injetor de antiespumante
Pico inyector de antiespumante



Sonda de detecção
Sonda de detección



Painel de controle
Panel de control



Sistema supervisorío
Sistema supervisorío



Dornas de fermentação
Dornas de fermentación

FAÇA REVISÃO NO FREIO ELETRO-HIDRÁULICO E OBTENHA MELHORES RESULTADOS

HAGA REVISIÓN EN EL FRENO ELECTRO-HIDRÁULICO Y OBTENGA MEJORES RESULTADOS



Freio com revisão completa
Freno con revisión completa



Sistema de frenagem mais suave / freio de translação

Sistema de frenaje mas suave / freno de translación



Sistema de vedação do acionador para freios de translação e elevação

Sistema de vedación del accionador para frenos de translación y elevación



Substituição e reposição da lona do freio eletro-hidráulico
Sustitución y reposición de la lona de freno electro-hidráulico

A revisão completa realizada nos freios eletro-hidráulicos de ponte rolante e guincho hyllo proporciona confiabilidade e segurança na operação, garantindo a durabilidade do equipamento.

La revisión completa realizada en los frenos electro-hidráulicos de puente grua y guincho hyllo proporciona confiabilidad y seguridad en la operación, garantizando la durabilidad del equipamiento.



Antes/Antes



Depois/Después



Antes/Antes



Depois/Después

Fim de curso

FIN DE CURSO



Atuador de turbina mecânica (turbina e gerador)

ACTUADOR DE TURBINA MECÁNICO (TURBINA Y GENERADOR)



Dosador de antiespumante

DOSIFICADOR DE ANTIESPUMANTE



REVISÃO DE EQUIPAMENTOS COM SEGURANÇA E QUALIDADE

REVISIÓN DE EQUIPAMIENTOS CON SEGURIDAD Y CALIDAD

Atuador de damper pneumático (ventilador e exaustor de caldeira)

ACTUADOR DE DAMPER NEUMÁTICO (VENTILADOR Y INDUCIDO DE CALDERA)



Antes/Antes



Depois/Después



Antes/Antes



Depois/Después

Pistão pneumático (caldeira, moenda, filtro prensa, centrífugas e outros)

PISTÓN NEUMÁTICO (CALDERA, MOLINOS, CENTRÍFUGAS DE AZÚCAR Y OTROS)



Antes/Antes



Depois/Después



Antes/Antes



Depois/Después



Revisão completa de cilindros
Revisión completa del cilindro



Montagem e Testes
Montaje y pruebas

USIMARCH
EQUIPAMENTOS INDUSTRIAIS

QUALIDADE
USIMARCH
PONTUALIDADE



Av. Nelson Benedito Machado, 203
Distrito Industrial CINEP II - Cep: 14176-110
Sertãozinho-SP - Tel.: +55 16 3945 8611
www.usimarch.com.br / comercial@usimarch.com.br